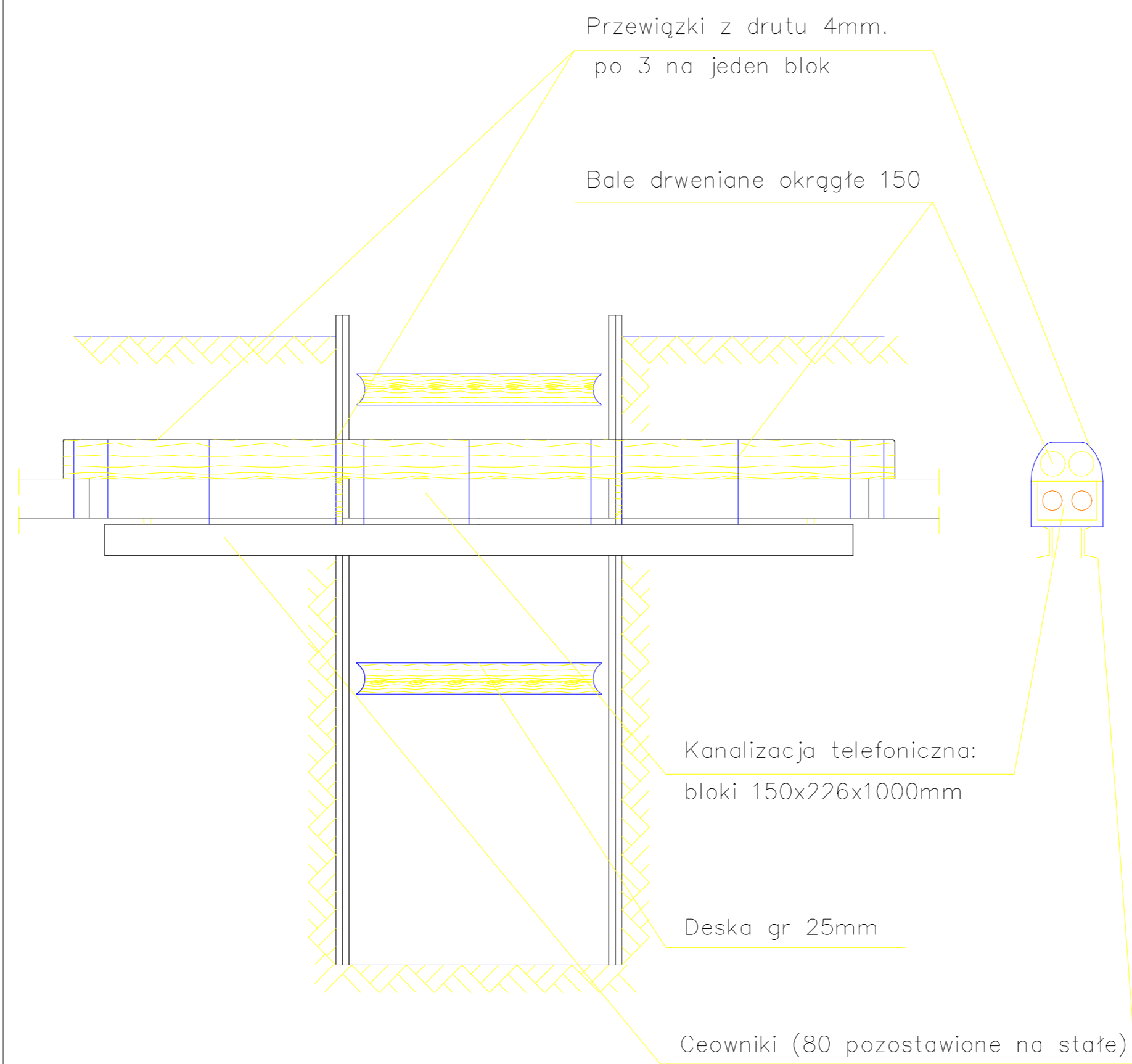
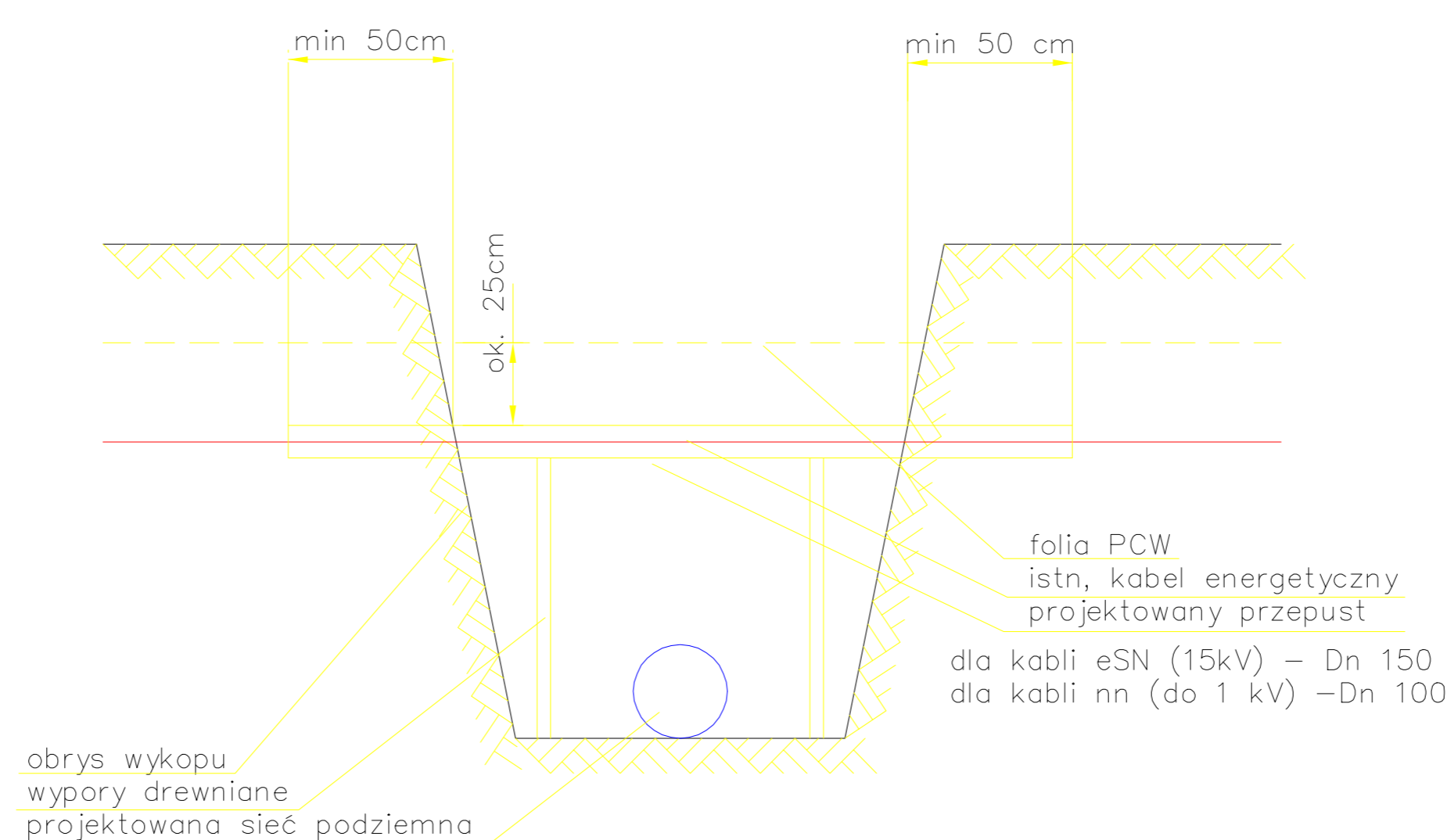


ZABEZPIECZENIE KANALIZACJI TELEFONICZNEJ



PPI DOMINO S.C. Łomża Al. Legionów 131 tel-fax. 086-216-43-79			NR DT
			--/2005
BRANŻA sanit.	STADIUM P.B.	SKALA	ARK. NR 7
OBIEKT: Projekt kanalizacji deszczowej Radzymin, rondo Kardynała Wyszyńskiego			
AUTOR	mgr inż. R. Wiktorzak	Nr. upr. Bz 207/01	Podpis
OPRAC.	inż. I. Wawrzyniak		
SPRAWDZ.	mgr inż. K. Zwornicki	UAN 7342-30/93	

ZABEZPIECZENIE KABLI ELEKTRYCZNYCH



KOLEJNOŚĆ PRAC PRZY WYKONYWANIU SKRZYŻOWANIA

1. Uzgodnić z Rejonem Energetycznym termin wyłączenia kabla spod napięcia
2. Po dopuszczeniu do pracy lub otrzymaniu oświadczenia o odłączeniu i uziemieniu kabla – ręcznie odkopać kabel.
3. Złożyć przepust i uszczelnić go pakietami i Olkitem. Należy stosować przepusty dwudzielne firmy "AROT" lub rury PCW grubościenne ze szwem bocznym.
4. Wykonać docelowy wykop.
5. W przypadku dużej szerokości wykopu zastosować wypory drewniane.
6. Zgłosić do odbioru zabezpieczenia w RE.
7. Przy zasypywaniu wykopu na przepuscie ułożyć folię PCW odpow. koloru.

UWAGI:

1. Roboty winne być wykonane przez uprawnionego elektryka
2. W przypadku gdy roboty będą prowadzone przez okres kilku dni, każdego dnia przed rozpoczęciem prac należy uzyskać potwierdzenie wyłączenia kabla.

PPI DOMINO S.C. Łomża Al. Legionów 131 tel-fax. 086-216-43-79			NR DT
			--/2005
BRANŻA sanit.	STADIUM P.B.	SKALA	ARK. NR 6
OBIEKT: Projekt kanalizacji deszczowej Radzymin, rondo Kardynała Wyszyńskiego			
AUTOR	mgr inż. R. Wiktorzak	Nr. upr. Bz 207/01	Podpis
OPRAC.	inż. I. Wawrzyniak		
SPRAWDZ.	mgr inż. K. Zwornicki	UAN 7342-30/93	